



- *Suitable for children of 3-9 years old; Max weight: 30 kg.
- *Convient aux enfants de 3 à 9 ans; Poids maximum : 30 kg.
- *Geeignet für Kinder im Alter von 3-9 Jahren; Max Gewicht: 30 kg.
- *Adecuado para los niños de 3 a 9 años; Peso máximo: 30 kg.
- *Adatto a bambini di 3-9 anni; Peso massimo: 30 kg.

EN_IMPORTANT, RETAIN FOR FUTURE REFERENCE: READ CAREFULLY.

FR_IMPORTANT: A LIRE ATTENTIVEMENT ET À CONSERVER POUR CONSULTATION ULTÉRIEURE.

ES_IMPORTANTE, LEA Y GUARDE PARA FUTURAS REFERENCIAS.

DE_WICHTIG! SORGFÄLTIG LESEN UND FÜR SPÄTER NACHSCHLAGEN AUFBEWAHREN.

IT_IMPORTANTE! CONSERVARE IL PRESENTE MANUALE PER FUTURO RIFERIMENTO E LEGGERLO ATTENTAMENTE.

37 Keys to the accordion

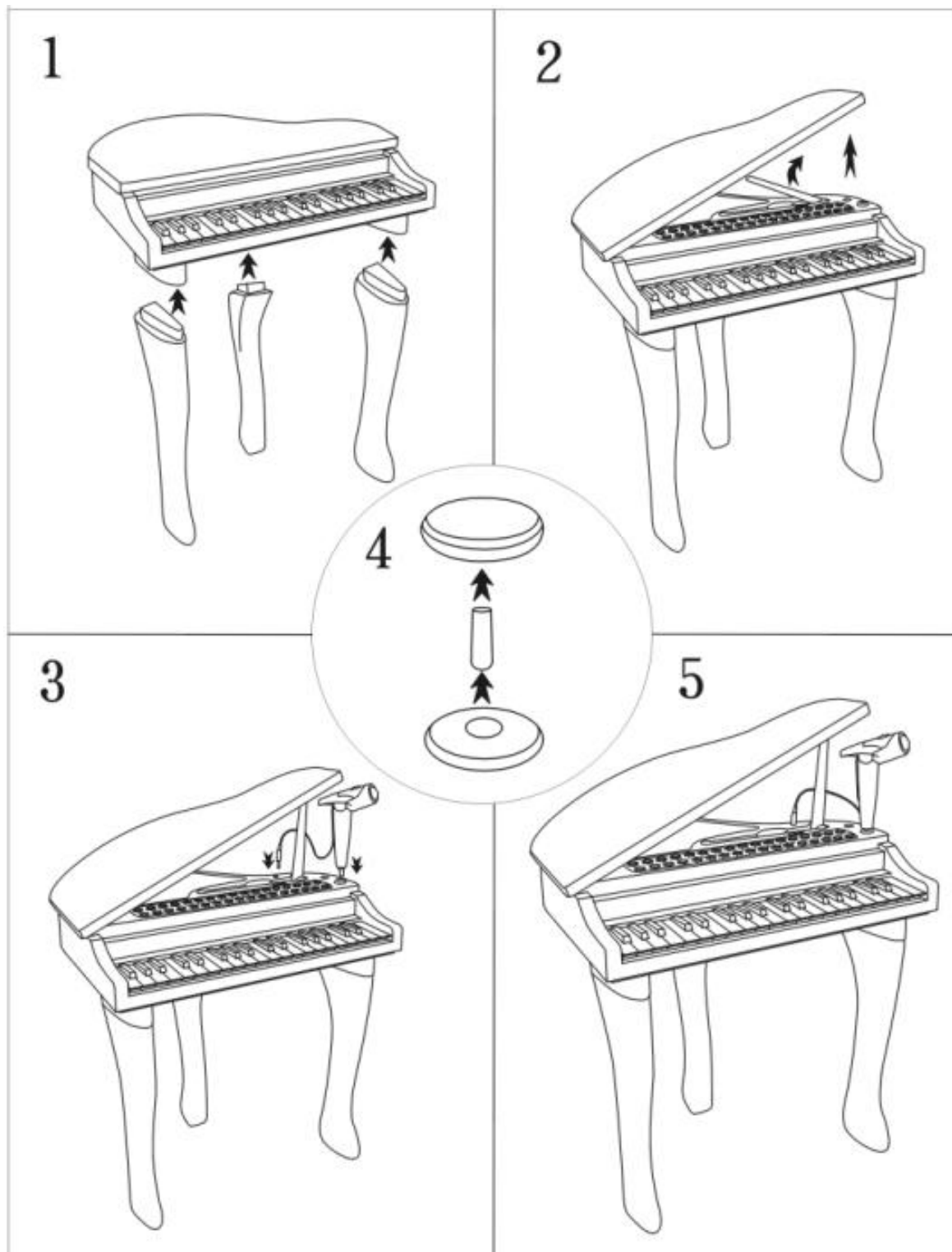
8 tones / 8 rhythms

4 Percussion / 4 Samba

8 Volume Control Levels / 22 Time Control Levels

- Recording / Playback
- 8 Melody Chords
- 3 Guide Templates
- 22 Demo Songs
- Auto-Stop Power Supply
- External Jack/ Karaoke power supply socket
- External MP3 music function

ASSEMBLY ASSISTANCE DIAGRAM



I. CAUTION

- An adult is required to assemble the product!
- Keep away from fire, water! Never immerse in water!
- CHOKING HAZARD - Small parts. Not for children under 3 years old!
- An adult's direct supervision is required for use.
- For children aged 3 years and over.
- The plastic bag is not a toy, it may lead to suffocation, please keep it out of reach of small children.

II. CAUTION

- An adult is required to replace the batteries at all times.
 - Insert the batteries with the correct polarity.
 - Do not short-circuit the power supply terminals.
 - Do not mix standard alkaline (carbon-zinc) or rechargeable (nickel-cadmium or nickel metal hybrid) batteries. Do not mix different types of batteries or new and used batteries.
 - Remove used up batteries from the toy.
 - Do not recharge non-rechargeable batteries.
 - Rechargeable batteries must be removed from the toy before charging. (if removable). Adults must charge the batteries ; leaking or broken batteries must not be recharged.
 - Only under adult supervision should batteries be recharged.
 - Only batteries of the same or equivalent types are recommended.
 - Never place batteries near fire or other sources of heat, or water or in direct sunlight.
 - Do not place batteries in a fire. It could explode or spill.
 - Immediately wash skin or clothing if there has been contact with the fluid from the battery.
 - Remove the batteries from the toy before storing it for a long time.
 - Recharge the rechargeable batteries regularly to preserve them better.
- And only chargers of the same type or equivalent are recommended.
- Dispose of used batteries promptly.
 - Please save this information for future reference.

III. MAINTENANCE

Remove the batteries when the product is not used for long periods.

Clean with clean cloths.

Avoid heating or exposure to strong sunlight.

Keep dry.

Check the toy regularly for any damage to its cab, plug, casing and other parts, and do not use it until the damage is repaired.

Recharge the rechargeable batteries regularly to preserve them.

Please keep the instructions as they contain important information.

If you have any questions, please contact our customer care center.

Our contact details are below:

 0044-800-240-4004

 enquiries@mhstar.co.uk

IMPORTER ADDRESS:
MH STAR UK LTD
Unit 27, Perivale Park,
Horsenden lane South
Perivale, UB6 7RH
MADE IN CHINA

37 Clés de l'accordéon

8 timbres / 8 rythmes

4 percussions / 4 Sambas

8 niveaux de contrôle du volume / 22 -Niveau de Contrôle du Tempo

•Enregistrement / Lecture

•8 accords de mélodie

•3 Modèles de Guide

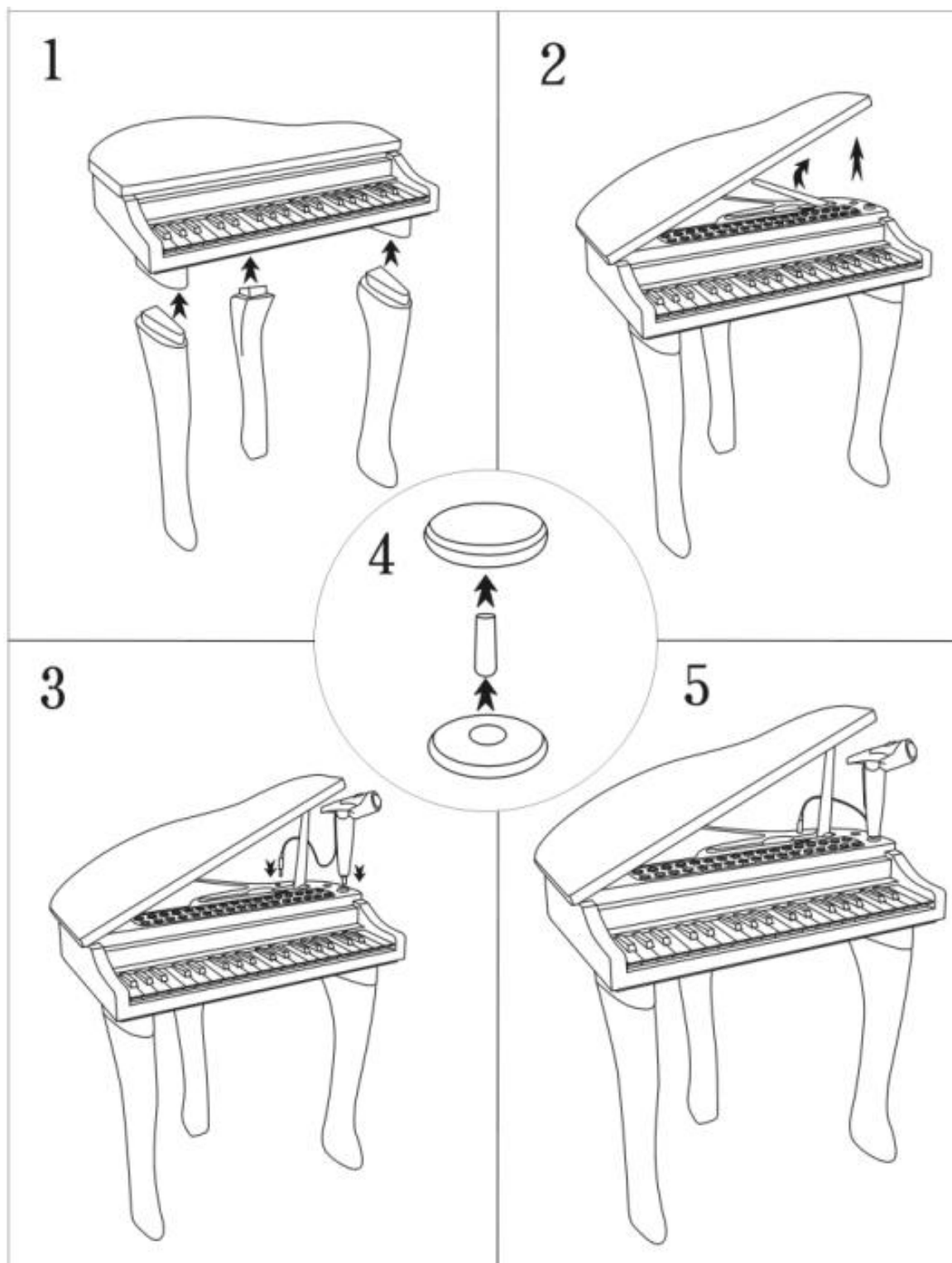
•22 chansons de démonstration

•Alimentation électrique Auto-stop

•Prise d'alimentation électrique externe Jack/ Karaoke

•Fonction musicale MP3 externe

SCHÉMA D'AIDE AU MONTAGE



I. ATTENTION

- Le produit doit être assemblé par un adulte!
- Garder hors du feu, de l'eau! Ne jamais immerger dans l'eau!
- RISQUE D'ETOUFFEMENT - Petites pièces. Pas pour des enfants de moins de 3 ans!
- A être utilisé sous la supervision directe d'un adulte.
- Pour enfants de 3 ans et plus.
- Le sac en plastique n'est pas pour jouer, il peut causer de la suffocation, prière le garder hors de la portée des petits enfants.

II. ATTENTION

- Les piles doivent être toujours remplacées par des adultes.
- Les piles doivent être insérées avec la polarité correcte.
- Les bornes d'alimentation ne doivent pas être court-circuitées.
- Ne pas mélanger les piles alcalines standard (carbone-zinc) ou rechargeables (nickel-cadmium ou nickel métal hybride). Différents types de piles ou les piles nouveaux et usagés ne doivent pas être mélangés.
- Les piles épuisées doivent être retirées du jouet.
- Les piles non rechargeables ne doivent pas être rechargées.
- Les piles rechargeables doivent être retirées du jouet avant d'être mises à la charge. (si amovibles). Les piles doivent être chargées par des adultes, les piles en fuite ou cassées ne doivent pas être rechargées.
- Les piles rechargeables doivent être rechargées uniquement sous la supervision d'un adulte.
- Seul les piles de même type ou équivalentes sont recommandées.
- Ne jamais mettre les piles près du feu ou toute autre source de chaleur, ni de l'eau ou sous lumière solaire directe.
- Ne pas déposer une pile dans du feu. Elle pourrait exploser ou se répandre.
- La peau ou les vêtements doivent être immédiatement lavés s'il y a eu contact avec le liquide sorti de la pile.
- Retirer les piles du jouet avant de le ranger pour une longue période.
- Pour une meilleure préservation des piles rechargeables prière les recharger régulièrement. Et seuls les chargeurs du même type ou équivalent sont recommandés.
- Détruire proprement les piles usagées.
- Prière sauvegarder ces informations pour des références futures.

III. MAINTENANCE

Retirer les piles lorsque le produit n'est pas utilisé pour de longues périodes.

Nettoyer avec des chiffons propres.

Éviter de le chauffer ou de l'exposer à de forts rayons de soleil.

Garder sec.


Examiner régulièrement le jouet pour tous les dommages sur ses câble, fiche, boîtier et autres pièces, ils ne doivent pas être utilisés jusqu'à ce que le dommage soit réparé.

Pour une meilleure préservation des piles rechargeables, prière les recharger régulièrement.

Les instructions doivent être conservées car elles contiennent des informations importantes

Si vous avez la moindre question, veuillez contacter notre centre d'assistance à la clientèle.

Nos coordonnées sont les suivantes:

 0033-1-84166106

 aosom@mhfrance.fr

ADRESSE D'IMPORTATION:

MH FRANCE

2 Rue Maurice Hartmann

92130 Issy Les Moulineaux

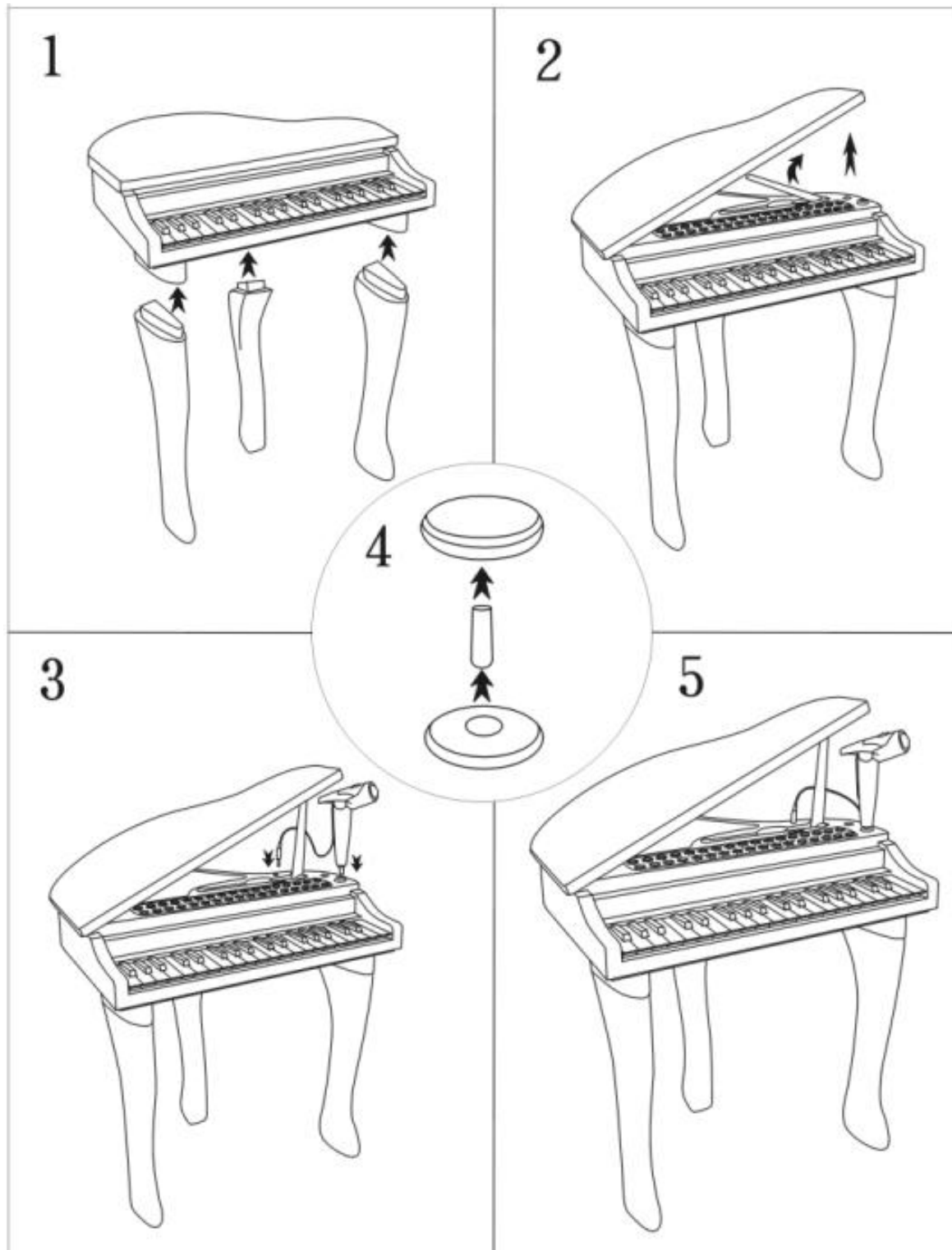
France

FABRIQUÉ EN CHINE

37 Tasten des Akkordeons
 8 Töne / 8 Rhythmen
 4 Schlagzeug / 4 Samba
 8 Lautstärkeregelungsstufen/ 22 Zeitregelungsstufen

- Aufzeichnung / Wiedergabe
- 8 Melodie-Akkorde
- 3 Anleitungsvorlagen
- 22 Demo-Titel
- Auto-Stopp-Netzteil
- Externe Klinken-/ Karaoke-Stromversorgungsbuchse
- Externe MP3-Musikfunktion

MONTAGEHILFSDIAGRAMM



I. VORSICHT

- Zur Montage des Produkts ist ein Erwachsener erforderlich!
- Von Feuer und Wasser fernhalten! Niemals in Wasser eintauchen!
- ERSTICKUNGSGEFAHR - Kleinteile. Nicht für Kinder unter 3 Jahren geeignet!
- Der Gebrauch ist nur unter direkter Aufsicht eines Erwachsenen möglich.
- Für Kinder ab 3 Jahren.
- Die Plastiktüte ist kein Spielzeug, sie kann zum Ersticken führen, bitte bewahren Sie sie außerhalb der Reichweite von Kleinkindern auf.

II. VORSICHT

- Der Ersatz der Batterien muss immer von einem Erwachsenen vorgenommen werden.
 - Legen Sie die Batterien mit der richtigen Polarität ein.
 - Schließen Sie die Stromversorgungsklemmen nicht kurz.
 - Mischen Sie keine Standard-Alkalibatterien (Kohle-Zink) mit Akkus (Nickel-Cadmium oder Nickel-Metallhydrid). Mischen Sie keine unterschiedlichen Batterietypen oder neue und gebrauchte Batterien.
 - Entfernen Sie verbrauchte Batterien aus dem Spielzeug.
 - Laden Sie nicht wiederaufladbare Batterien nicht auf.
 - Akkus müssen vor dem Aufladen aus dem Spielzeug heraus genommen werden. (falls herausnehmbar). Erwachsene müssen die Akkus aufladen; auslaufende oder kaputte Akkus dürfen nicht wieder aufgeladen werden.
 - Akkus dürfen nur unter Aufsicht von Erwachsenen aufgeladen werden.
 - Es werden nur Akkus desselben oder gleichwertigen Typs empfohlen.
 - Legen Sie Akkus niemals in die Nähe von Feuer oder anderen Wärmequellen, oder in Wasser oder in direktes Sonnenlicht.
 - Legen Sie Akkus nicht in ein Feuer. Sie könnten explodieren oder auslaufen.
 - Waschen Sie sofort Haut oder Kleidung, wenn Sie mit der Flüssigkeit aus dem Akku in Berührung gekommen sind.
 - Entfernen Sie die Akkus aus dem Spielzeug, bevor Sie es für längere Zeit lagern.
 - Laden Sie die Akkus regelmäßig auf, um sie besser zu schonen.
- Dabei sollten nur Ladegeräte des gleichen Typs oder gleichwertige Geräte verwendet werden.
- Entsorgen Sie verbrauchte Akkus umgehend.
 - Bitte bewahren Sie diese Informationen zum späteren Nachschlagen auf.

III. WARTUNG

Nehmen Sie die Akkus heraus, wenn das Produkt längere Zeit nicht benutzt wird.

Reinigen Sie es mit sauberen Tüchern.

Vermeiden Sie Erhitzung oder starke Sonneneinstrahlung.

Trocken halten.

Überprüfen Sie das Spielzeug regelmäßig auf Schäden an Oberteil, Stecker, Gehäuse und anderen Teilen und benutzen Sie es nicht, bis die Schäden behoben sind.

Laden Sie die Akkus regelmäßig auf, um sie zu schonen.

Bitte bewahren Sie die Anweisungen auf, da sie wichtige Informationen enthalten.

Wenn Sie Fragen haben, wenden Sie sich bitte an unser Kundendienstzentrum.

Unsere Kontaktdaten stehen unten:



0049-0(40)-88307530



service@aosom.de

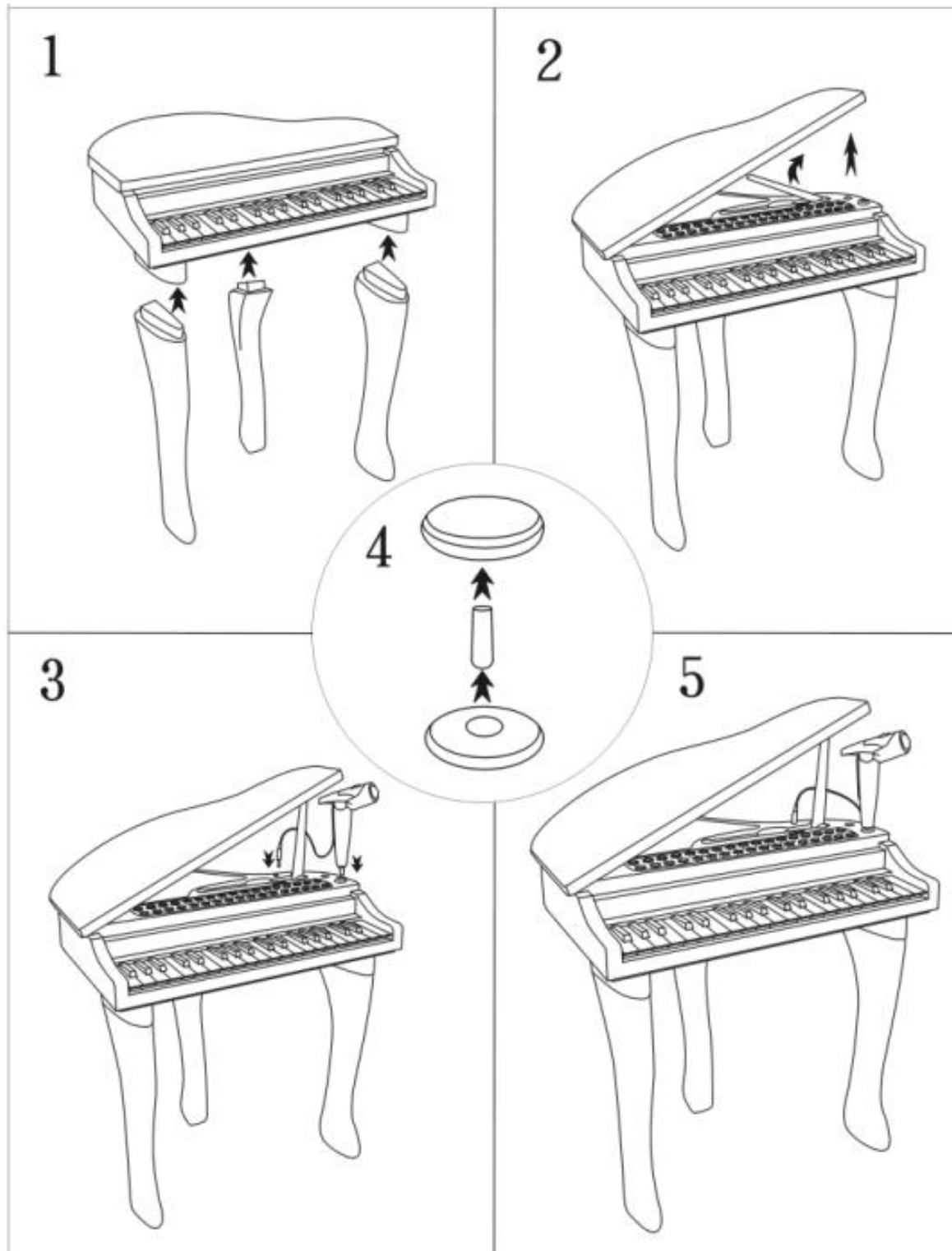
ADRESSE DES IMPORTEURE:

MH Handel GmbH
Wendenstraße 309
D-20537 Hamburg
Germany
IN CHINA HERGESTELLT

37 teclas del acordeón
 8 tonos/8 ritmos
 4 percusiones/4 samba
 8 Niveles de Control de Volumen / 22 Niveles de Control de Tiempo

- Grabación/Reproducción
- 8 Acordes de Melodía
- 3 Plantillas de Guía
- 22 Canciones de Demostración
- Fuente de Alimentación de Parada Automática
- Toma de alimentación externa Jack / Karaoke
- Función de música MP3 externa

DIAGRAMA DE ASISTENCIA PARA EL MONTAJE



I. PRECAUCION

- ¡El producto se debe ensamblar por un adulto!
- ¡Manténgalo alejado del fuego y agua! ¡Nunca sumérjalo en agua!
- PELIGRO DE ASFIXIA - Piezas pequeñas. ¡No para niños menores de 3 años!
- Se requiere la supervisión directa de un adulto para su uso.
- Para niños de 3 años o mayores.
- La bolsa de plástico no es un juguete, que puede provocar asfixia, manténgala fuera del alcance de los niños pequeños.

II. PRECAUCION

- Las baterías deben reemplazarse por un adulto.
- Inserte las baterías con las polaridades correctas.
- No provoque un cortocircuito en los terminales de la fuente de alimentación.
- No mezcle las baterías estándar alcalinas (carbono-zinc) con las recargables (níquel-cadmio o híbridas de níquel metal). No mezcle diferentes tipos de baterías o baterías nuevas y usadas.
- Retire las baterías gastadas del juguete.
- No recargue las baterías no recargables.
- Las baterías recargables deben retirarse del juguete antes de cargarlas. (si son extraíbles). Las baterías deben recargarse por adultos; Las baterías rotas o con fugas no deben recargarse.
- Las baterías deben recargarse bajo la supervisión de adultos.
- Sólo se recomiendan baterías del mismo tipo o equivalentes.
- Nunca coloque las baterías cerca del fuego u otras fuentes de calor, o agua o bajo la luz solar directa.
- Lo cual podría causar explosión o derrame.
- Lávese inmediatamente la piel o la ropa si ha estado en contacto con el líquido de la batería.
- Retire las baterías del juguete antes de almacenarlo durante mucho tiempo.
- Recargue las baterías recargables con regularidad para la mejor conservación.
- Sólo se recomiendan cargadores del mismo tipo o equivalentes.
- Deseche las baterías usadas de forma adecuada.
- Por favor guarde esta información para su futura referencia.

III. MANTENIMIENTO

Retire las baterías cuando el producto no se utilice durante períodos largos.

Limpie el producto con paños limpios.

Evite el calentamiento o la exposición a la luz solar intensa.

Mantenga el producto seco.


Revise el juguete con regularidad para detectar daños en la cabina, el enchufe, la carcasa y otras partes, y no lo use hasta que se haya reparado.

Recargue las pilas recargables con regularidad para su conservación.

Guarde bien las instrucciones, que contienen importantes informaciones.

Si tiene alguna pregunta, comuníquese con nuestro Centro de Atención al Cliente.

Nuestros datos de contacto son los siguientes:

 0034-931294512

 atencioncliente@aosom.es

IMPORTADOR:

SPANISH AOSOM, S.L.

C/ ROC GROS, Nº 15. 08550, ELS HOSTALETS DE BALENYÀ, SPAIN.

B66295775

WWW.AOSOM.ES

ATENCIONCLIENTE@AOSOM.ES

TEL: 931294512

HECHO EN CHINA

37 chiavi della fisarmonica a piano

8 toni / 8 ritmi

4 Percussioni / 4 Samba

8 livelli di controllo del volume / 22 livelli di controllo del tempo

● Registrazione/Riproduzione

● 8 accordi di melodia

● 3 modelli di guida

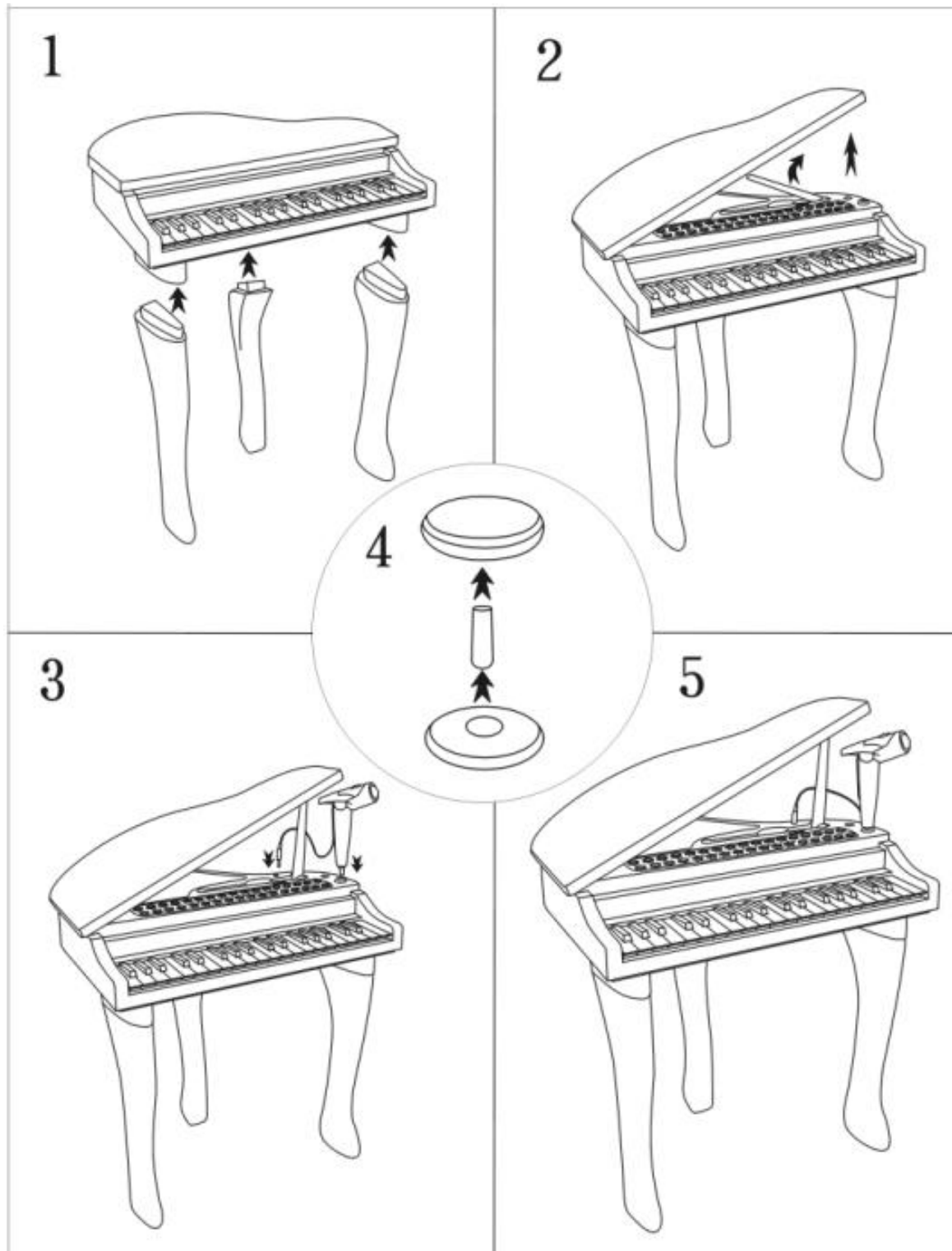
● 22 brani dimostrativi

● Alimentazione con arresto automatico

● Spinotto esterno/ presa d'alimentazione Karaoke

● Funzione musica MP3 esterna

DIAGRAMMA PER ASSISTENZA ALL'ASSEMBLAGGIO



I. ATTENZIONE

- Per assemblare il prodotto è necessario un adulto!
- Tenere lontano dal fuoco ed all'acqua! Non immergere mai in acqua!
- PERICOLO DI SOFFOCAMENTO - Piccole parti non sono per bambini sotto i 3 anni!
- Per l'uso è necessaria la supervisione diretta di un adulto.
- Per bambini dai 3 anni in su.
- Il sacchetto di plastica non è un giocattolo, e può portare al soffocamento. Si prega di tenerlo fuori dalla portata dei bambini piccoli.

II. ATTENZIONE

- Occorre un adulto che sostituisca sempre le batterie.
- Inserire le batterie con la polarità corretta.
- Non cortocircuitare i terminali di alimentazione.
- Non mischiare batterie alcaline standard (zinco-carbone) o ricaricabili (nichel-cadmio o ibride nichel-metallo). Non mischiare tipi diversi di batterie o batterie nuove e usate.
- Rimuovere le batterie esaurite dal giocattolo.
- Non ricaricare batterie non ricaricabili.
- Le batterie ricaricabili devono essere rimosse dal giocattolo prima della ricarica. (se rimovibile). Gli adulti devono caricare le batterie; batterie perdendo liquido o rotte non devono essere ricaricate.
- Solo sotto la supervisione di un adulto le batterie dovrebbero essere ricaricate.
- Si consigliano solo batterie dello stesso tipo o equivalenti.
- Non posizionare mai le batterie vicino al fuoco o ad altre fonti di calore, all'acqua o alla luce solare diretta.
- Non mettere le batterie nel fuoco. Potrebbero esplodere o rovesciarsi.
- Lavare immediatamente la pelle o gli indumenti in caso di contatto con il liquido della batteria.
- Rimuovere le batterie dal giocattolo prima di conservarlo per lungo tempo.
- Ricaricare regolarmente le batterie ricaricabili per conservarle meglio. E sono consigliati solo caricabatterie dello stesso tipo o equivalenti.
- Smaltire immediatamente le batterie usate.
- Si prega di conservare queste istruzioni per riferimento futuro.

III. MANUTENZIONE

Rimuovere le batterie quando il prodotto non viene utilizzato per lungo periodo di tempo.

Pulire con panni puliti.

Evitare il riscaldamento o l'esposizione a una forte luce solare.

Mantenerlo asciutto.

Controllare regolarmente il giocattolo per eventuali danni alla cabina, alla spina, all'involucro e ad altre parti e non utilizzarlo finché il danno non viene riparato.

Ricaricare regolarmente le batterie ricaricabili per preservarle.

Si prega di conservare le istruzioni in quanto contengono informazioni importanti.

In caso di dubbio, si prega di contattare il nostro centro assistenza clienti.

I nostri dettagli di contatto sono di seguito:

 0039-0249471447

 clienti@aosom.it

IMPORTATO DA:
AOSOM Italy srl
Centro Direzionale Milanofiori
Strada 1 Palazzo F1
20057 Assago (MI)
P.I.: 08567220960
FATTO IN CINA

