



IN230400171V02_UK_FR_DE_ES_IT

A00-012_A00-012V00

EN



***Please check the legs of the trampoline are firmly installed.**
IMPORTANT, RETAIN FOR FUTURE REFERENCE: READ CAREFULLY

ASSEMBLY INSTRUCTION

Product Size: Ø101*H116-132cm (40")

Attention: The trampoline must be assembled by an adult according to the assembly instructions and inspected before first use.

Attention: Follow the manufacturer's instructions when jumping with/without shoes

Attention: Empty your pockets and hands before jumping

Attention: Always jump in the middle of the mat, not on the sides.

Attention: Do not eat while jumping

Attention: Each jump should not exceed 30 minutes, and at least 10 minutes of rest is required

Attention: Be sure to close the network port before jumping

Trampolines cannot be buried underground

Trampolines should not be installed on concrete, asphalt or any other hard surface or near incompatible features (e.g., paddling pools, slides, climbing structures)

Any modifications made by the consumer to the original trampoline (such as adding accessories) must be done in accordance with the manufacturer's instructions.

Maintenance Instructions

During the winter months, snow and extremely low temperatures may damage the trampoline, and it is recommended to clear the snow and store the mat and shell indoors.

Replace nets and pad regularly every 1 year, and check whether the structure is stable to ensure safety

Parts list

 <p>TR01A x 3</p>	 <p>TR02 x 6</p>	 <p>TR03 x 1</p>
 <p>TR04 x 30</p>	 <p>TR05 x 1</p>	 <p>TR06 x 1</p>
 <p>TR07 x 1</p>	 <p>TR08 x 1</p>	 <p>TR09 x 1</p>
 <p>TR010 x 1</p>	 <p>TR011 x 1</p>	 <p>M8x80 TR12 x 2</p>
 <p>M8x35 TR 13 x 1</p>	 <p>M8x30 TR14x 1</p>	 <p>M8x15 TR15 x 2</p>

Notes & Warnings

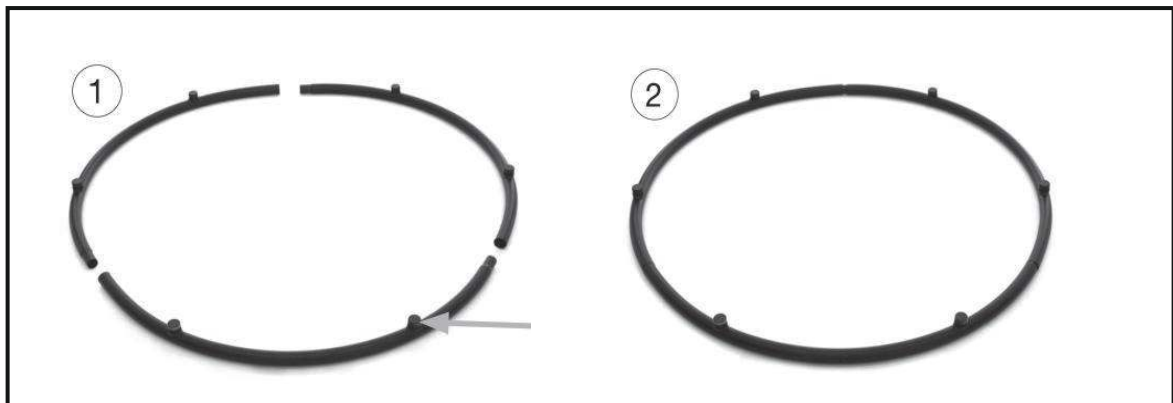
1. This product should not be used by persons weighting more than 100kgs.
2. The legs of the trampoline are installed tightly , please make sure not to pinch your fingers or hand during assembly.
3. The elastic springs can be stiff in the early stages of usage of the trampoline and will loosen with time. Please be careful while install the trampoline and do not hurt your body .
4. The handle bar when attached to the trampoline will have some movement, and is designed for aiding your balance only. It is not desighed to support your entire weight.
5. Must use elevated trampoline on wall to wall carpet or a floor than is not slippery so unit does not slide when used.

WARNING

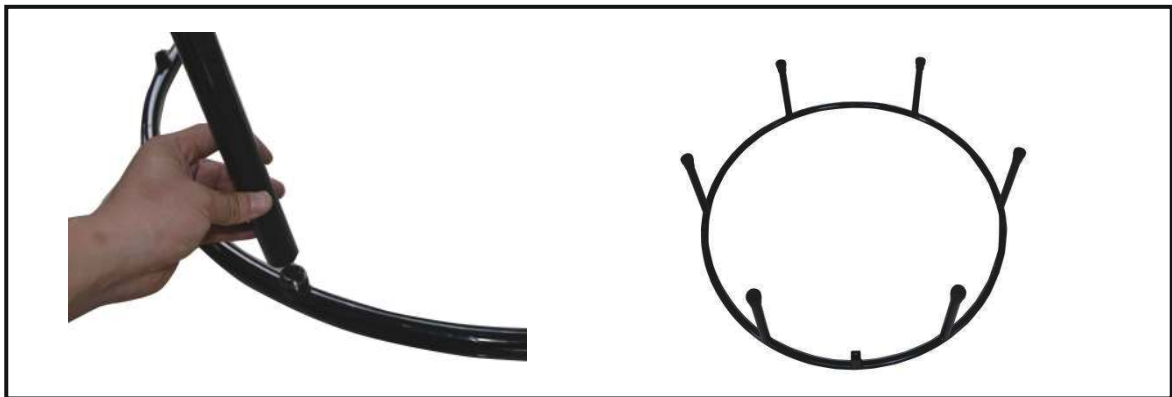
Keep others away from equipment when in use. Children under the age of 12 should be instructions before using the trampoline, as with any fitness exercise program consult with your doctor before use

Assembly Instructions

1. Lay all the trampoline part on the floor.



2. Connect the round frame and install the legs one by one. (Image 3) .



3. With the trampoline frame now open and take out the jump mat in the middle of the frame ,now start to install the elastic springs, Install two elastic spring by two side of the frame



4. Install the elastic spring to other two side of the frame, **keep on install other ropes as show. (attention: Install the jump mat need base on below Assembly Instructions)**

Note: Please wear gloves when You install the elastic springs.



Stabilizing Bar Assembly Instructions

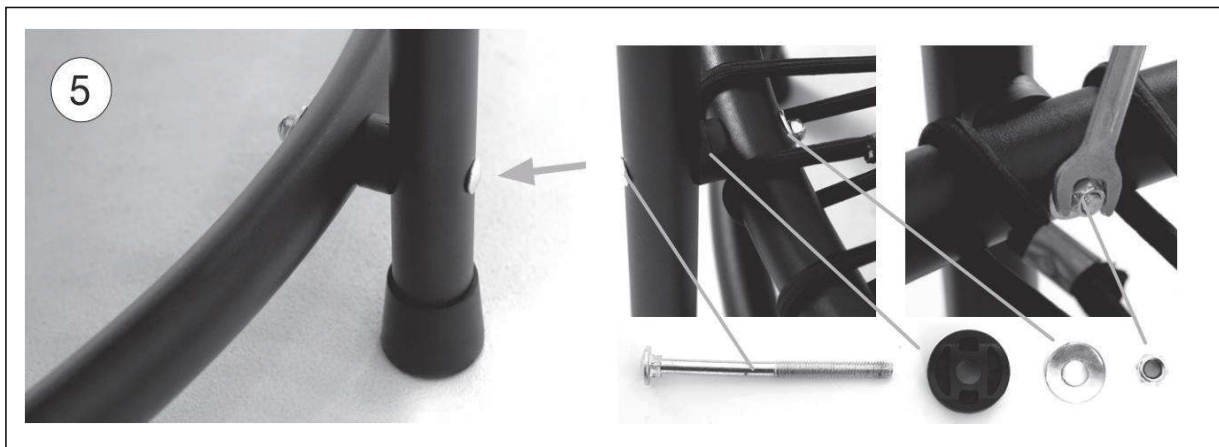
1. Please find out one side of the frame tube which have a hole (see picture) ,and take off two feet cap.



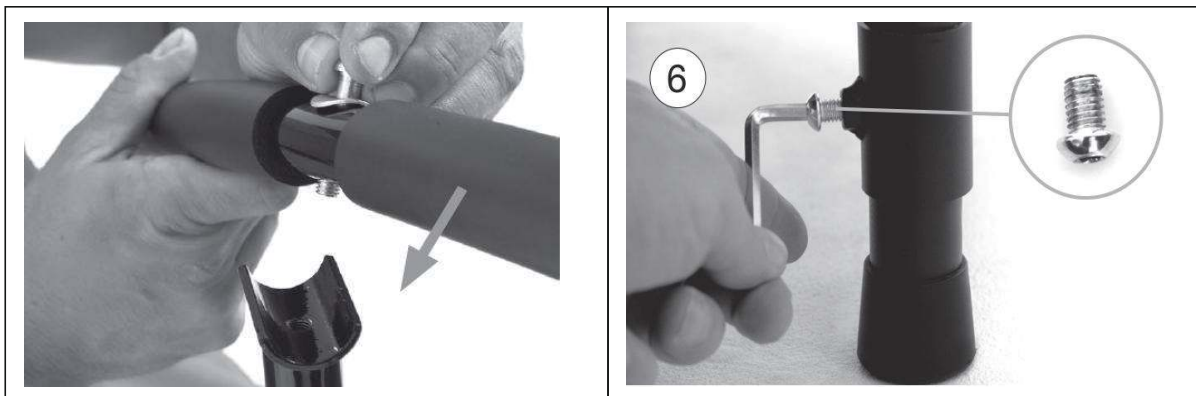
2. Please fine out stabilizer bottom connect bar(TR09) , install the bar into the each side of the legs , then install Twp feet cap again.



3. Now connect the connector(TR09) with the handle bar bottom (TR08) by two long screws,



4. Install the two short screws on two side of connector by "L" tool.



5. Find out the top T bar(TR06) and Adjust bar(TR07), install as show.

6. Now we will install the T bar connector into the the handle bar bottom.
(TR08)



7. Install the cover pad as show .





IN230400171V02_UK_FR_DE_ES_IT

A00-012_A00-012V00

FR



***Veuillez vérifier que les pieds du trampoline sont bien installés.**

IMPORTANT - CONSERVEZ CES INFORMATIONS
POUR VOTRE CONSULTATION ULTÉRIEURE: LISEZ ATTENTIVEMENT

INSTRUCTIONS D'ASSEMBLAGE

Taille du produit : Ø101*H116-132cm (40")

Attention : Le trampoline doit être assemblé par un adulte selon les instructions de montage et inspecté avant la première utilisation.

Attention : Suivez les instructions du fabricant lorsque vous sautez avec ou sans chaussures.

Attention : Videz vos poches et vos mains avant de sauter.

Attention : Sautez toujours au milieu de la toile, pas sur les côtés.

Attention : Ne mangez pas en sautant.

Attention : Chaque saut ne doit pas dépasser 30 minutes, et au moins 10 minutes de repos sont nécessaires.

Attention : Assurez-vous de fermer le port du filet avant de sauter.

Les trampolines ne peuvent pas être enterrés.

Les trampolines ne doivent pas être installés sur du béton, de l'asphalte ou toute autre surface dure ou près d'éléments incompatibles (par exemple, piscines pour enfants, toboggans, structures d'escalade).

Toute modification apportée par le consommateur au trampoline d'origine (comme l'ajout d'accessoires) doit être effectuée conformément aux instructions du fabricant.

Instructions d'entretien

Pendant les mois d'hiver, la neige et les températures extrêmement basses peuvent endommager le trampoline. Il est recommandé de dégager la neige et de ranger la toile et la coque à l'intérieur.

Remplacez régulièrement les filets et les protections tous les ans et vérifiez si la structure est stable pour garantir la sécurité.

Liste des pièces

 TR01A x 3	 TR02 x 6	 TR03 x 1
 TR04 x 30	 TR05 x 1	 TR06 x 1
 TR07 x 1	 TR08 x 1	 TR09 x 1
 TR010 x 1	 TR011 x 1	 M8x80 TR12 x 2
 M8x35 TR 13 x 1	 M8x30 TR14x 1	 M8x15 TR15 x 2

Notes et avertissements

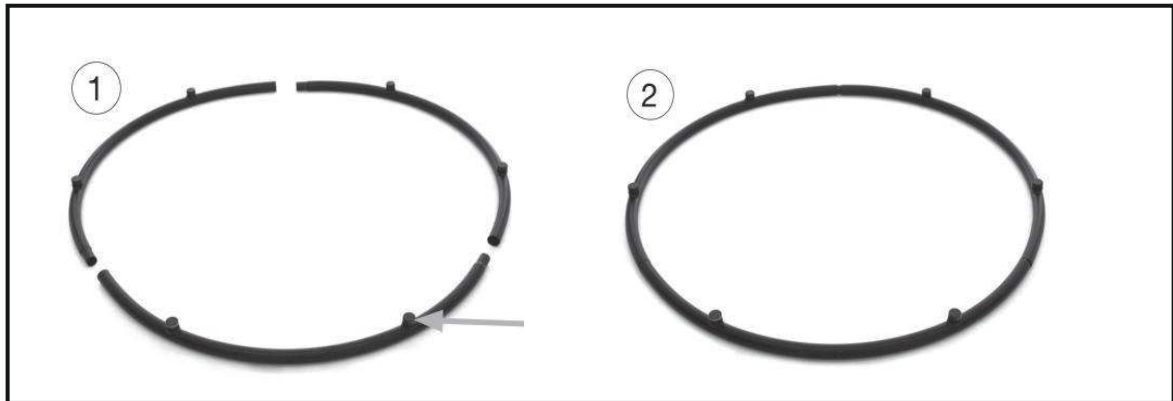
1. Ce produit ne doit pas être utilisé par les personnes pesant plus de 100 kg.
2. Les pieds du trampoline sont bien installés, assurez-vous de ne pas vous pincer les doigts ou la main pendant l'assemblage.
3. Les ressorts peuvent être raides dans les premiers stades de l'utilisation du trampoline et se desserrer avec le temps. Veuillez être prudent lors de l'installation du trampoline et ne pas blesser votre corps.
4. La barre de poignée lorsqu'elle est attachée au trampoline aura un certain mouvement, et est conçu pour aider votre équilibre uniquement. Il n'est pas conçu de soutenir votre poids entier.
5. Il doit utiliser le trampoline élevé sur le tapis mur à mur ou un plancher qui n'est pas glissant pour que l'unité ne glisse pas lorsqu'elle est utilisée.

Avertissement

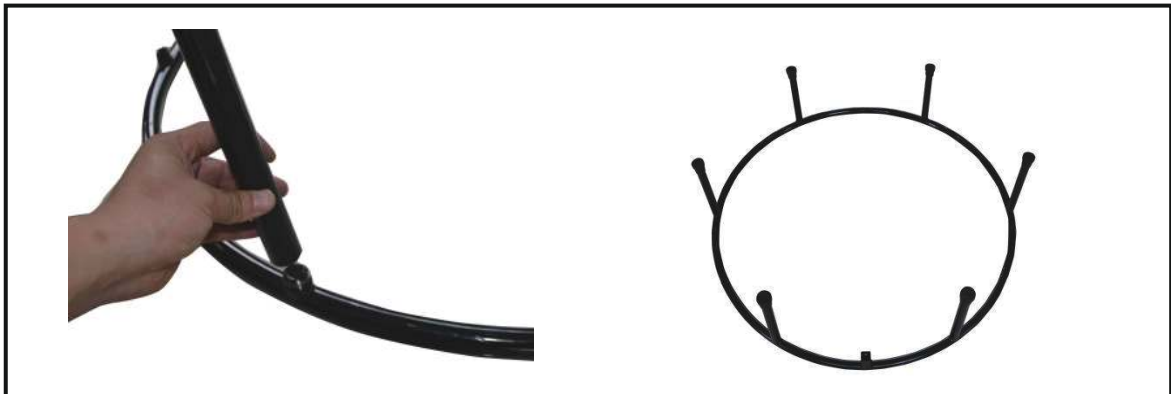
Éloignez les autres de l'équipement quand ils sont utilisés. Les enfants de moins de 12 ans doivent suivre les instructions avant d'utiliser le trampoline, comme tout programme d'exercice de remise en forme, consultez votre médecin avant l'utilisation

Instructions d'assemblage

1. Mettez tout le trampoline par terre.



2. Connectez le cadre rond et installez les pieds une par une. **(Image 3)** .



3. Une fois que le cadre de trampoline maintenant ouvert, retirez le tapis de saut au milieu de la cadre, commencez à installer les ressorts élastiques, installez deux ressorts élastiques sur les deux côtés du cadre.



4. Installer le ressort élastique à l'autre côté du cadre, continuez d'installer les autres cordes comme indiqué. (Attention : Installez le tapis de connexion sur la base des instructions de montage ci-dessous)

Note : Veuillez porter des gants lorsque vous installez les ressorts élastiques.



Instructions d'assemblage de la barre stabilisatrice

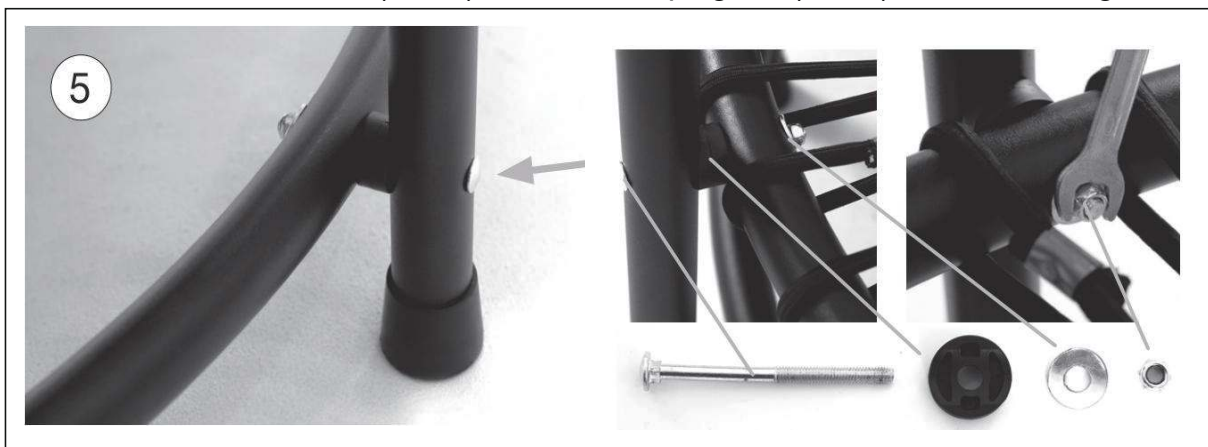
1. Veuillez trouver un côté du tube de cadre percé d'un trou (voir illustration) et retirez le capuchon de deux pieds.



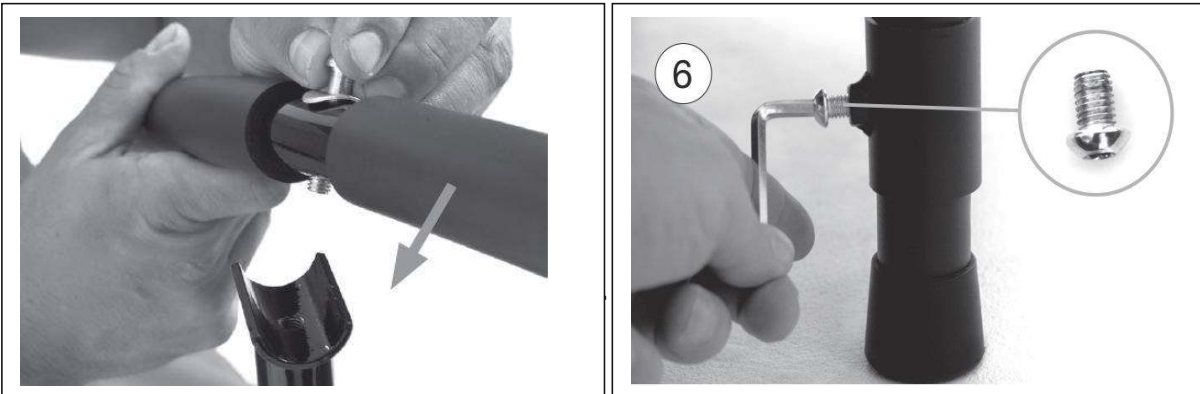
2. Veuillez trouver la barre de connexion inférieure du stabilisateur (TR09), installez-la dans chaque côté des pieds, puis réinstallez le capuchon des deux pieds.



3. Connectez le connecteur (TR09) au bas de la poignée (TR08) avec deux longues vis,



4. Installez les deux vis courtes sur deux côtés du connecteur à l'aide de l'outil « L ».



5. Recherchez la barre en T supérieure (TR06) et la barre de réglage (TR07). Installez-la comme indiqué.
6. Installez la barre en T dans la partie inférieure du guidon. (TR08).



7. Installez le coussinet protecteur comme indiqué.





***Bitte überprüfen Sie, ob die Beine
des Trampolins fest installiert sind.**

WICHTIG - BITTE HEBEN SIE DIESE ANLEITUNG FÜR
EINE SPÄTERE BEZUGNAHME AUF: SORGFÄLTIG DURCHLESEN

Produktabmessungen: Ø101*H116-132cm (40")

SICHERHEITS- UND GEBRAUCHSANWEISUNGEN

Achtung: Das Trampolin muss von einem Erwachsenen gemäß der Montageanleitung zusammengebaut und vor der ersten Benutzung überprüft werden.

Achtung: Befolgen Sie die Anweisungen des Herstellers, wenn Sie mit/ohne Schuhe springen.

Achtung: Leeren Sie Ihre Taschen und Hände, bevor Sie springen.

Achtung: Springen Sie immer in der Mitte der Matte, nicht an den Seiten.

Achtung: Essen Sie nicht, während Sie springen.

Achtung: Jeder Sprung sollte 30 Minuten nicht überschreiten, und es ist eine Ruhezeit von mindestens 10 Minuten erforderlich.

Achtung: Stellen Sie sicher, dass die Netztür vor dem Springen geschlossen ist.

Trampoline dürfen nicht im Boden vergraben werden.

Trampoline sollten nicht auf Beton, Asphalt oder anderen harten Oberflächen oder in der Nähe von nicht kompatiblen Einrichtungen (z.B. Planschbecken, Rutschen, Kletterstrukturen) installiert werden.

Jegliche Modifikationen, die vom Verbraucher am ursprünglichen Trampolin vorgenommen werden (wie z.B. das Hinzufügen von Zubehör), müssen gemäß den Anweisungen des Herstellers erfolgen.

WARTUNGSANWEISUNGEN

Während der Wintermonate können Schnee und extrem niedrige Temperaturen das Trampolin beschädigen. Es wird empfohlen, den Schnee zu räumen und die Matte und Abdeckung im Innenbereich zu lagern.

Ersetzen Sie regelmäßig jedes Jahr die Netze und Polster und überprüfen Sie, ob die Struktur stabil ist, um Sicherheit zu gewährleisten.

Parts list

 <p>TR01A x 3</p>	 <p>TR02 x 6</p>	 <p>TR03 x 1</p>
 <p>TR04 x 30</p>	 <p>TR05 x 1</p>	 <p>TR06 x 1</p>
 <p>TR07 x 1</p>	 <p>TR08 x 1</p>	 <p>TR09 x 1</p>
 <p>TR010 x 1</p>	 <p>TR011 x 1</p>	 <p>M8x80 TR12 x 2</p>
 <p>M8x35 TR 13 x 1</p>	 <p>M8x30 TR14x 1</p>	 <p>M8x15 TR15 x 2</p>

Warnhinweise

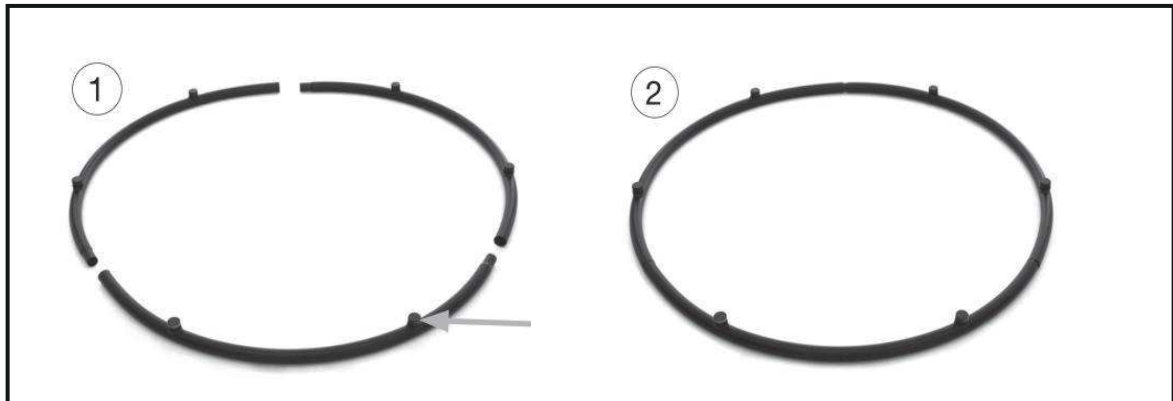
1. Dieses Produkt sollte nicht von Personen mit einem Gewicht von mehr als 100 kg verwendet werden.
2. Die Beine des Trampolins sind fest montiert. Achten Sie darauf, dass Sie sich bei der Montage nicht die Finger oder die Hand einklemmen.
3. Die elastischen Federn können zu Beginn der Benutzung des Trampolins steif sein und lösen sich mit der Zeit. Bitte seien Sie vorsichtig beim Aufstellen des Trampolins und verletzen Sie sich nicht.
4. Wenn der Lenker am Trampolin befestigt ist, kann er sich leicht bewegen und dient nur zur Unterstützung des Gleichgewichts. Es ist nicht erwünscht, Ihr gesamtes Gewicht zu tragen.
5. Verwenden Sie ein erhöhtes Trampolin an der Wand oder auf einem Boden, der nicht rutschig ist, damit das Gerät bei Verwendung nicht rutscht.

WARNUNG

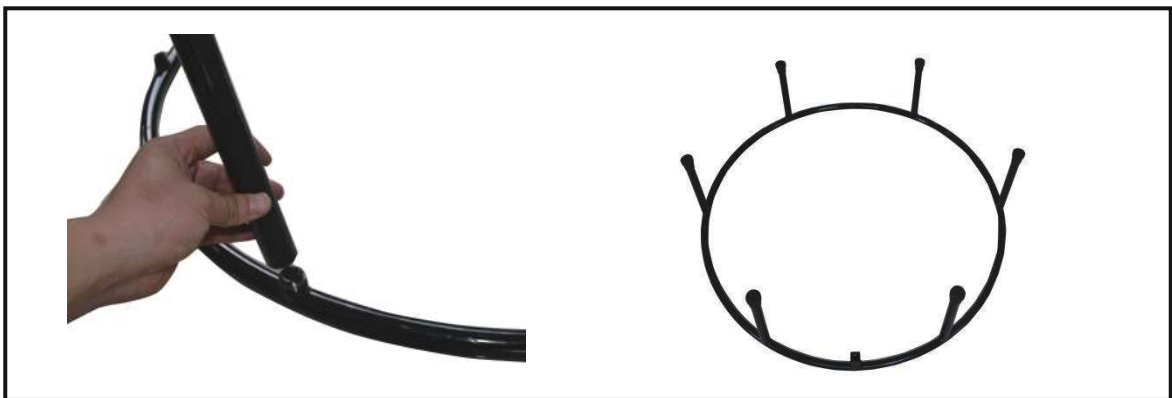
Halten Sie andere Personen während des Betriebs von Geräten fern.
Kinder unter 12 Jahren sollten vor der Verwendung des Trampolins Anweisungen erhalten, wie bei jedem Fitnessübungsprogramm, das

Montageanleitung

1. Legen Sie alle Trampolinteile auf den Boden.



2. Schließen Sie den runden Rahmen an und montieren Sie die Beine nacheinander (**siehe Abbildung 3**).



3. Öffnen Sie den Trampolinrahmen und nehmen Sie die Sprungmatte in der Mitte des Rahmens heraus. Beginnen Sie nun mit dem Einbau der elastischen Federn. Installieren Sie zwei elastische Federn an zwei Seiten des Rahmens.



4. Installieren Sie die elastische Feder an den beiden anderen Seiten des Rahmens. (Achtung: Installieren Sie die Sprungmatte gemäß der folgenden Montageanleitung.)

Hinweis: Bitte tragen Sie Handschuhe, wenn Sie die elastischen Federn einbauen.



Montageanleitung für Stabilisierungsstange

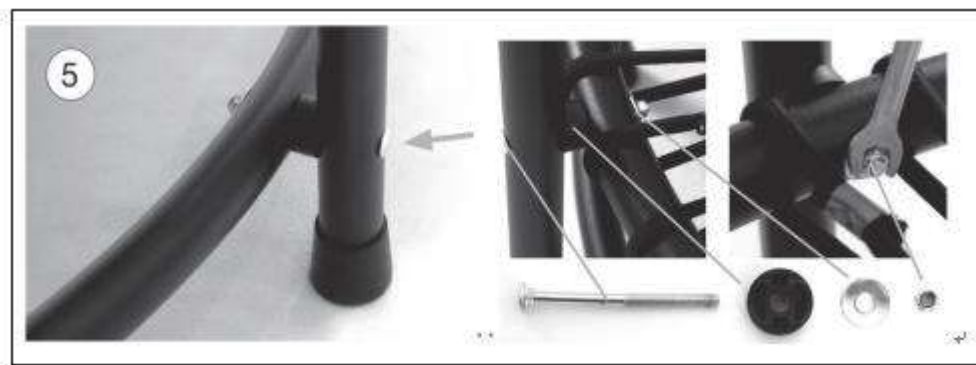
1. Suchen Sie die eine Seite des Rahmenrohrs, die ein Loch hat (siehe Abbildung), und nehmen Sie die beiden Fußkappen ab.



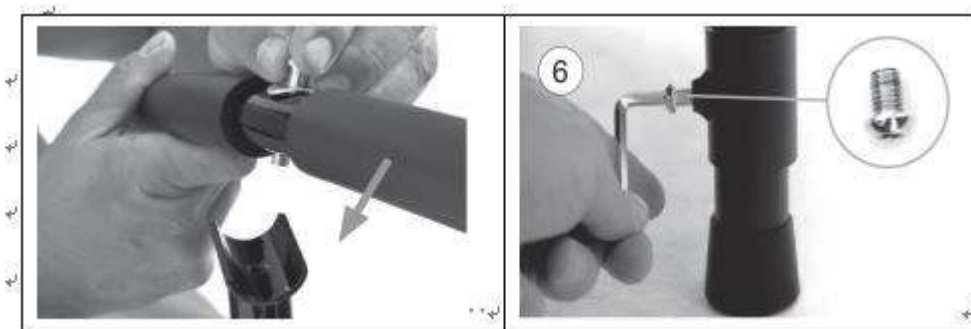
2. Bitte die untere Verbindungsstange des Stabilisators (TR09) ausbessern, die Stange an jeder Seite der Beine anbringen und die beiden Fußkappen wieder anbringen.



3. Verbinden Sie nun die Stecker (TR09) mit dem Lenkerboden (TR08), indem Sie zwei lange Schrauben verwenden.



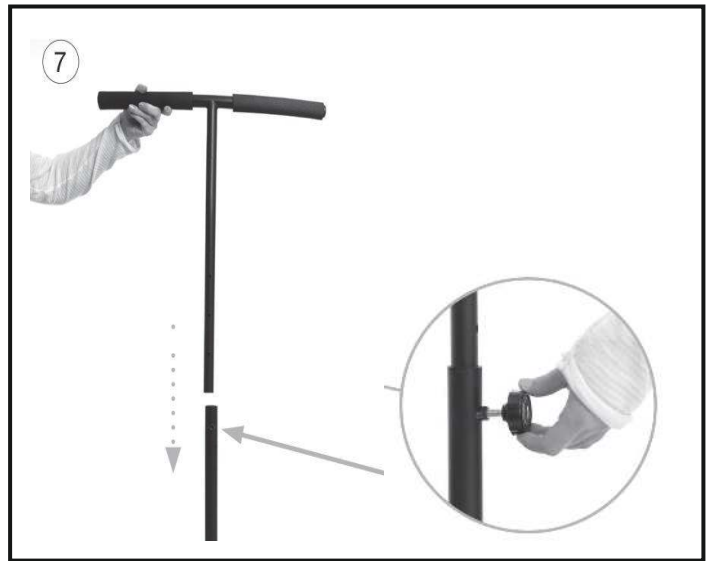
4. Bringen Sie die beiden kurzen Schrauben an zwei Seiten des Steckverbinders mit dem Werkzeug „L“ an.



5. Suchen Sie die obere T-Stange (TR06) und die Einstellstange (TR07) und installieren Sie sie wie gezeigt.

6. Jetzt können wir den T-Bar-Verbinder in den Lenkerboden einbauen.

(TR08)



7. Bringen Sie das Abdeckkissen wie abgebildet an.





IN230400171V02_UK_FR_DE_ES_IT

A00-012_A00-012V00

ES



Por favor, verifique que las patas del trampolín estén firmemente instaladas.

IMPORTANTE - CONSERVE ESTA INFORMACIÓN
PARA SU CONSULTA POSTERIOR: LEER DETALLADAMENTE

INSTRUCCIONES DE MONTAJE

Dimensiones del producto: Ø101*H116-132cm (40")

INSTRUCCIONES DE SEGURIDAD Y USO

Atención: El trampolín debe ser ensamblado por un adulto según las instrucciones de montaje e inspeccionado antes del primer uso.

Atención: Siga las instrucciones del fabricante al saltar con/sin zapatos.

Atención: Vacíe sus bolsillos y manos antes de saltar.

Atención: Siempre salte en el centro de la lona, no en los lados.

Atención: No coma mientras salta.

Atención: Cada salto no debe exceder los 30 minutos, y se requiere un descanso de al menos 10 minutos.

Atención: Asegúrese de cerrar la abertura de la red antes de saltar.

Los trampolines no pueden ser enterrados.

Los trampolines no deben ser instalados sobre concreto, asfalto o cualquier otra superficie dura ni cerca de características incompatibles (por ejemplo, piscinas inflables, toboganes, estructuras de escalada).

Cualquier modificación realizada por el consumidor al trampolín original (como la adición de accesorios) debe hacerse de acuerdo con las instrucciones del fabricante.

INSTRUCCIONES DE MANTENIMIENTO

Durante los meses de invierno, la nieve y las temperaturas extremadamente bajas pueden dañar el trampolín. Se recomienda limpiar la nieve y almacenar la lona y la cubierta en interiores.

Reemplace las redes y almohadillas regularmente cada año, y verifique que la estructura sea estable para garantizar la seguridad.

Lista de partes

 <p>TR01A x 3</p>	 <p>TR02 x 6</p>	 <p>TR03 x 1</p>
 <p>TR04 x 30</p>	 <p>TR05 x 1</p>	 <p>TR06 x 1</p>
 <p>TR07 x 1</p>	 <p>TR08 x 1</p>	 <p>TR09 x 1</p>
 <p>TR010 x 1</p>	 <p>TR011 x 1</p>	 <p>M8x80 TR12 x 2</p>
 <p>M8x35 TR 13 x 1</p>	 <p>M8x30 TR14x 1</p>	 <p>M8x15 TR15 x 2</p>

Notas y Advertencias

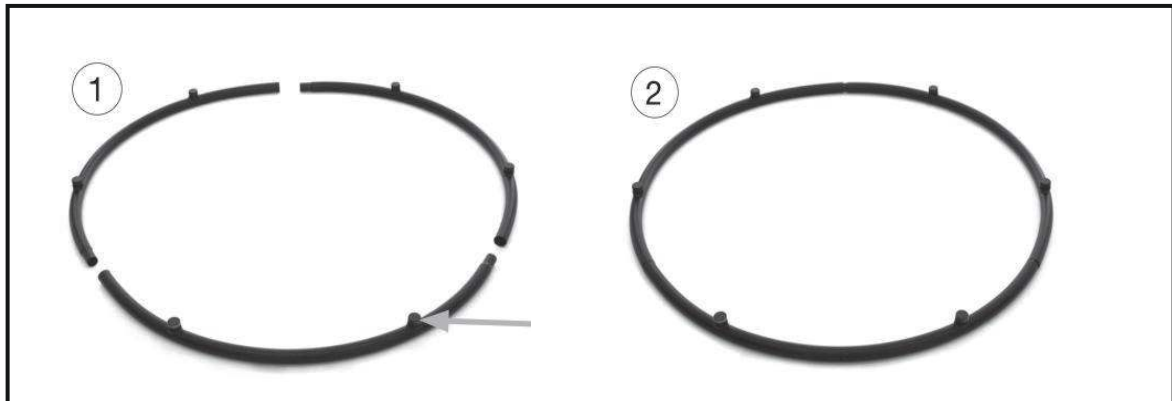
1. Este producto no debe ser utilizado por personas que pesen más de 100 kg.
2. Las patas del trampolín están instaladas firmemente, asegúrese de no pellizcarse los dedos o las manos durante el montaje.
3. Los resortes elásticos pueden estar rígidos en las primeras etapas de uso del trampolín y se aflojarán con el tiempo. Tenga cuidado al instalar el trampolín y no se lastime.
4. La barra de agarre, cuando está unida al trampolín, tendrá algo de movimiento y está diseñada solo para ayudar a su equilibrio. No está diseñada para soportar todo su peso.
5. Debe usar el trampolín elevado sobre una alfombra de pared a pared o un piso que no sea resbaladizo para que la unidad no se deslice al usarla.

ADVERTENCIA

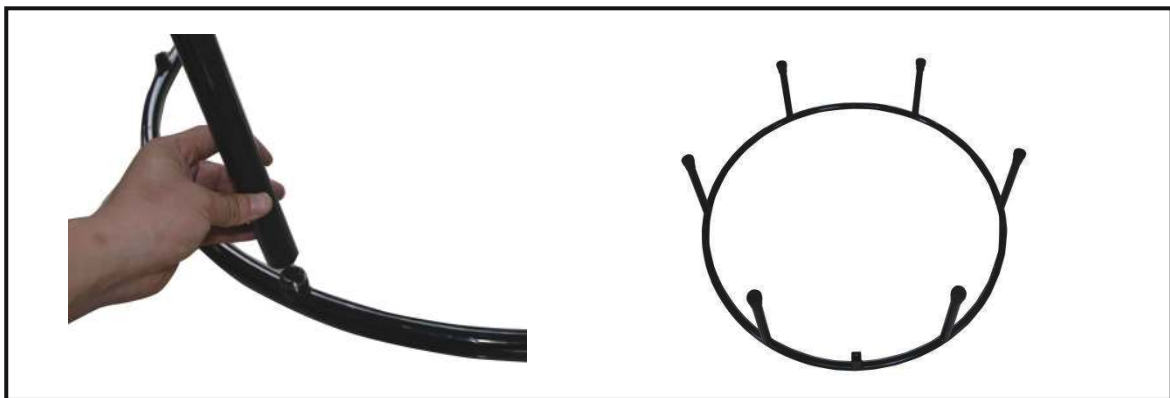
Mantenga a otras personas alejadas del equipo cuando esté en uso. Los niños menores de 12 años deben recibir instrucciones antes de usar el trampolín; como con cualquier programa de ejercicio físico, consulte a su médico antes de usarlo.

Instrucciones de Montaje

1. Coloque todas las piezas del trampolín en el suelo.



2. Conecte el marco redondo e instale las patas una por una. (Imagen 3).



3. Con el marco del trampolín ahora abierto, saque la lona de salto en el medio del marco, comience a instalar los resortes elásticos, instale dos resortes elásticos en dos lados del marco.



4. Instale el resorte elástico en los otros dos lados del marco, continúe instalando las otras cuerdas como se muestra. (atención: Instale la lona de salto según las siguientes instrucciones de montaje).

Nota: Use guantes cuando instale los resortes elásticos.



Instrucciones de Montaje de la Barra de Estabilización

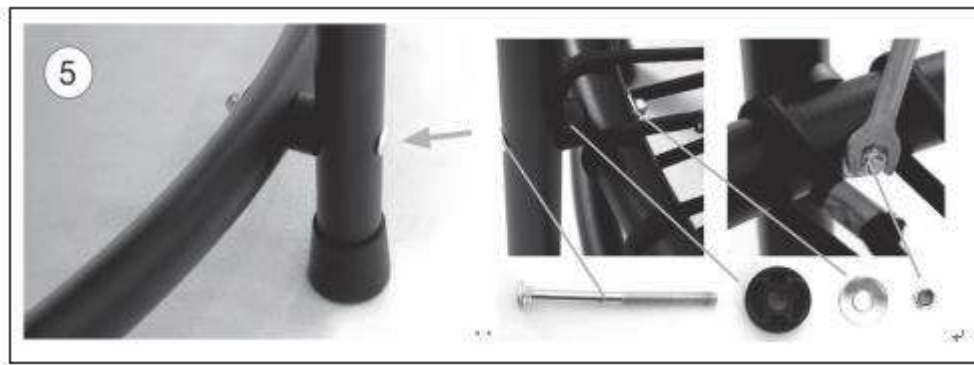
1. Por favor, encuentre un lado del tubo del marco que tenga un agujero (ver imagen) y retire dos tapas de pies.



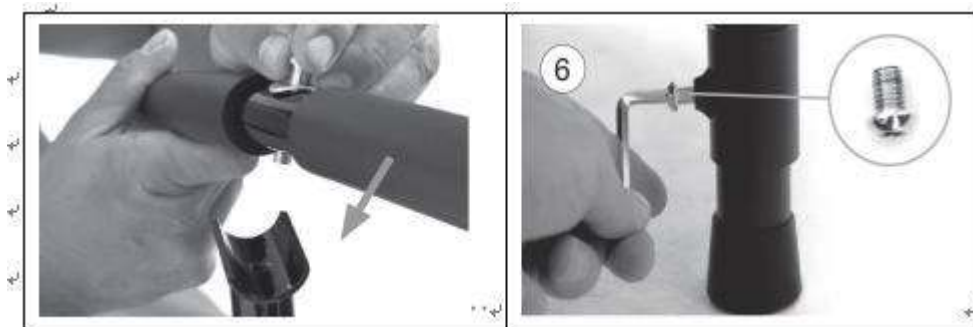
2. Encuentre la barra de conexión inferior del estabilizador (TR09), instale la barra en cada lado de las patas, luego vuelva a instalar las dos tapas de pies.



3. Ahora conecte el conector (TR09) con la parte inferior de la barra de agarre (TR08) con dos tornillos largos.

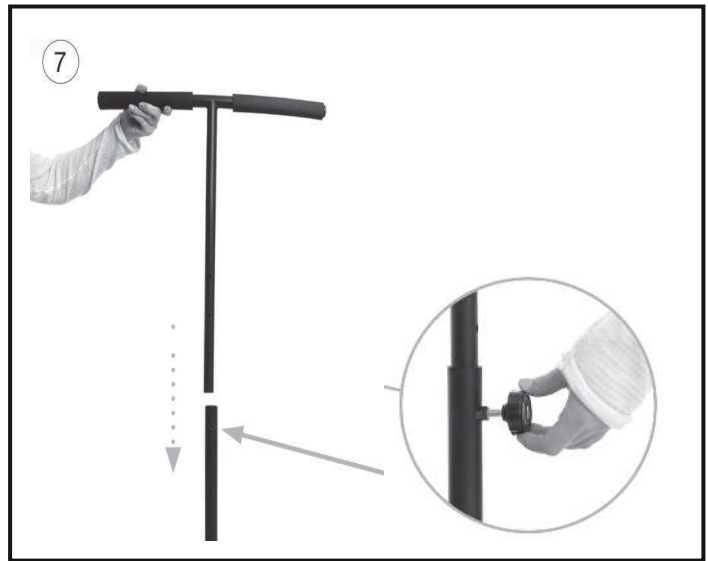


4. Instale los dos tornillos cortos en los dos lados del conector con la herramienta en "L".



5. Encuentre la barra en T superior (TR06) y la barra de ajuste (TR07), instale como se muestra.

6. Ahora instalaremos el conector en T en la parte inferior de la barra de agarre. (TR08)



7. Instale la almohadilla de cubierta como se muestra.





IN230400171V02_UK_FR_DE_ES_IT

A00-012_A00-012V00

IT



Per favore, controlla che le gambe del trampolino siano installate saldamente.

IMPORTANTE - CONSERVARE QUESTE INFORMAZIONI PER CONSULTARLE IN SEGUITO: LEGGERE ATTENTAMENTE

ISTRUZIONI DI ASSEMBLAGGIO

Dimensioni del prodotto: Ø101*H116-132cm (40")

ISTRUZIONI DI SICUREZZA E UTILIZZO

Attenzione: Il trampolino deve essere assemblato da un adulto secondo le istruzioni di montaggio e ispezionato prima del primo utilizzo.

Attenzione: Seguire le istruzioni del produttore quando si salta con/senza scarpe.

Attenzione: Svuotare le tasche e le mani prima di saltare.

Attenzione: Saltare sempre al centro del tappeto, non ai lati.

Attenzione: Non mangiare mentre si salta.

Attenzione: Ogni salto non deve superare i 30 minuti e sono necessari almeno 10 minuti di riposo.

Attenzione: Assicurarsi di chiudere l'apertura della rete prima di saltare.

I trampolini non possono essere interrati.

I trampolini non devono essere installati su cemento, asfalto o altre superfici dure o vicino a caratteristiche incompatibili (es. piscine gonfiabili, scivoli, strutture per arrampicarsi).

Qualsiasi modifica apportata dal consumatore al trampolino originale (come l'aggiunta di accessori) deve essere fatta secondo le istruzioni del produttore.

ISTRUZIONI PER LA MANUTENZIONE

Durante i mesi invernali, la neve e le temperature estremamente basse possono danneggiare il trampolino. Si consiglia di rimuovere la neve e di riporre il tappeto e la copertura all'interno.

Sostituire reti e rivestimenti regolarmente ogni anno, e verificare che la struttura sia stabile per garantire la sicurezza.

Elenco delle parti

 <p>TR01A x 3</p>	 <p>TR02 x 6</p>	 <p>TR03 x 1</p>
 <p>TR04 x 30</p>	 <p>TR05 x 1</p>	 <p>TR06 x 1</p>
 <p>TR07 x 1</p>	 <p>TR08 x 1</p>	 <p>TR09 x 1</p>
 <p>TR010 x 1</p>	 <p>TR011 x 1</p>	 <p>M8x80 TR12 x 2</p>
 <p>M8x35 TR 13 x 1</p>	 <p>M8x30 TR14x 1</p>	 <p>M8x15 TR15 x 2</p>

Note e Avvertenze

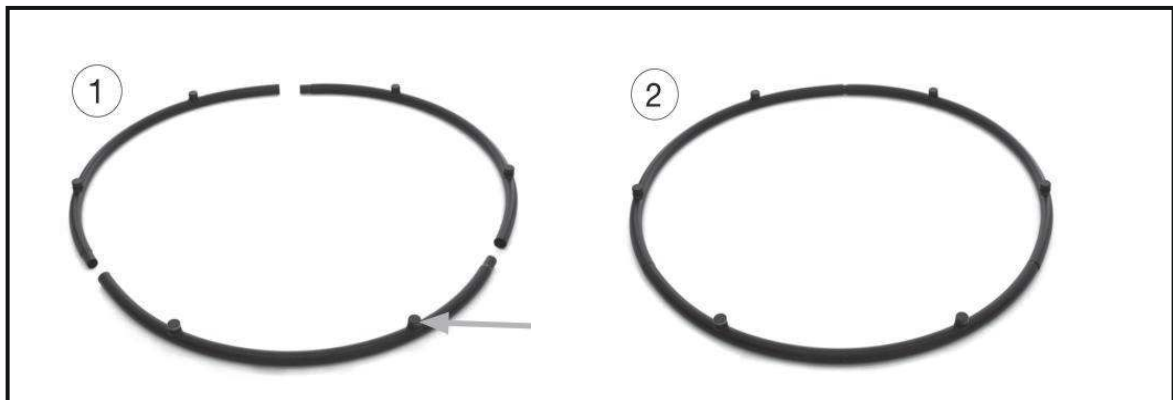
1. Questo prodotto non deve essere utilizzato da persone che pesano più di 100 kg.
2. Le gambe del trampolino sono installate saldamente, assicurati di non pizzicarti le dita o le mani durante il montaggio.
3. Le molle elastiche possono essere rigide nelle prime fasi di utilizzo del trampolino e si allenteranno con il tempo. Fai attenzione durante l'installazione del trampolino e non farti male.
4. La barra di sostegno, quando attaccata al trampolino, avrà un certo movimento ed è progettata solo per aiutarti a mantenere l'equilibrio. Non è progettata per sostenere tutto il tuo peso.
5. Devi usare il trampolino rialzato su tappeto o su un pavimento antiscivolo in modo che l'unità non scivoli quando viene usata.

AVVERTENZA

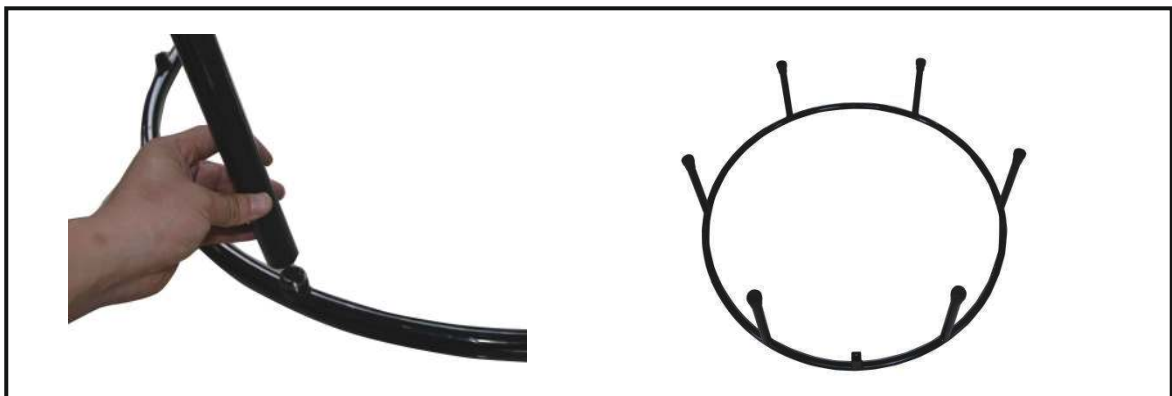
Tieni gli altri lontani dall'attrezzatura quando è in uso. I bambini sotto i 12 anni devono essere istruiti prima di usare il trampolino; come per qualsiasi programma di esercizio fisico, consulta il tuo medico prima dell'uso.

Istruzioni di Montaggio

1. Disporre tutte le parti del trampolino sul pavimento.



2. Collegare il telaio rotondo e installare le gambe una per una. (Immagine 3).



3. Ora collegare il connettore (TR09) con la parte inferiore della barra di appoggio (TR08) con due viti lunghe.



4. Installare la molla elastica sugli altri due lati del telaio, continuare a installare le altre corde come mostrato. (attenzione: installare il tappeto da salto secondo le seguenti istruzioni di montaggio).

Nota: indossare guanti durante l'installazione delle molle elastiche.



Istruzioni di Montaggio della Barra Stabilizzatrice

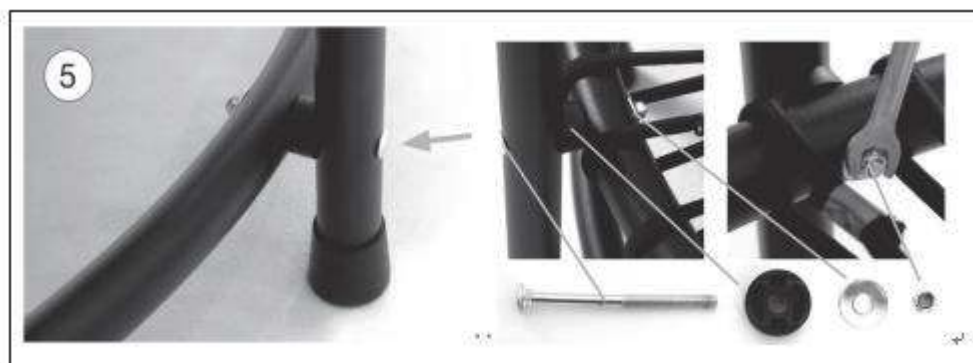
1. Trovare un lato del tubo del telaio con un foro (vedi immagine) e rimuovere due tappi dei piedi.



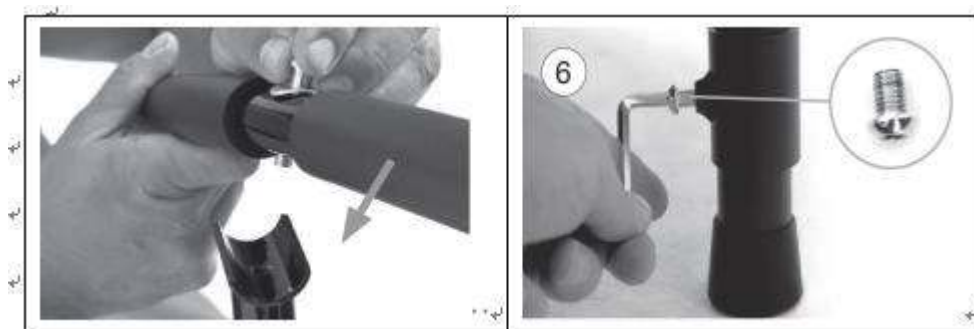
2. Trovare la barra di connessione inferiore dello stabilizzatore (TR09), installarlo su ciascun lato delle gambe, quindi reinstallare i due tappi dei piedi.



3. Ora collegare il connettore (TR09) con la parte inferiore della barra di appoggio (TR08) con due viti lunghe.

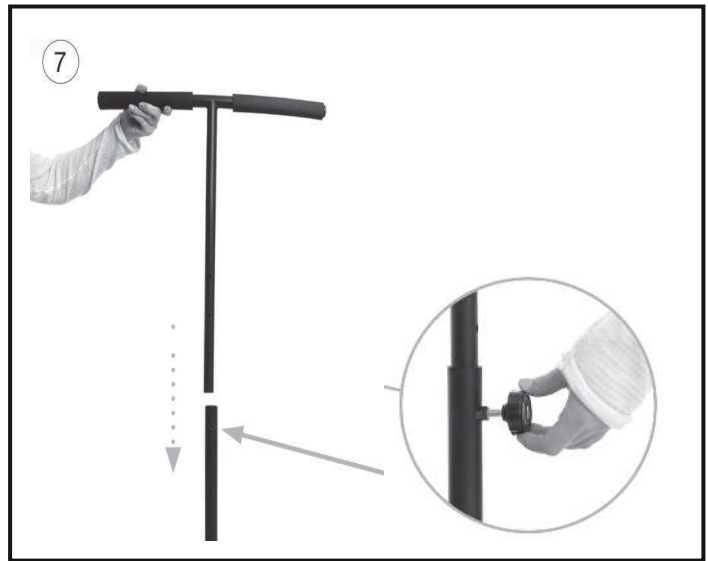


4. Installare le due viti corte sui due lati del connettore usando l'attrezzo a "L".



5. Trovare la barra a T superiore (TR06) e la barra di regolazione (TR07), installarle come mostrato.

6. Ora installare il connettore a T nella parte inferiore della barra di appoggio (TR08).



7. Installare il cuscinetto di protezione come mostrato.



UK

If you have any questions, please contact our customer care center.

Our contact details are below:



0044-800-240-4004



enquiries@mhstar.co.uk

IMPORTER ADDRESS:

MH STAR UK LTD
Unit 27, Perivale Park,
Horsenden lane South
Perivale, UB6 7RH
MADE IN CHINA

ES

Si tiene alguna pregunta, comuníquese con nuestro Centro de Atención al Cliente. Nuestros datos de contacto son los siguientes:



0034-931294512



atencioncliente@aosom.es

Importador/Fabricante/REP:

Spanish Aosom, S.L.
C/ Roc Gros, nº 15. 08550, Els Hostalets de Balenyà,
Spain.
B66295775
atencioncliente@aosom.es
TEL: 931294512

FR

Si vous avez la moindre question, veuillez contacter notre centre d'assistance à la clientèle.

Nos coordonnées sont les suivantes:



0033-1-84166106



aosom@mhfrance.fr

Importé par/Fabricant/REP :

MH France
2, rue Maurice Hartmann
92130 Issy-les-Moulineaux
France
Fabriqué en Chine

PT

Se tiver alguma dúvida, por favor contacte o nosso Centro de Atendimento ao Cliente. Os nossos dados de contacto são os seguintes:



0034-931294512



info@aosom.pt.

IMPORTADOR:

SPANISH AOSOM, S.L
C.ROC GROS N.15, 08550. ELS HOSTALETS DE BALENYÀ
TEL: 931294512 (SEG-SEX DAS 7:30H ÀS 16:30H)
INFO@AOSOM.PT

DE

Wenn Sie Fragen haben, wenden Sie sich bitte an unser Kundendienstzentrum.

Unsere Kontaktdaten stehen unten:



0049-0(40)-88307530



service@aosom.de

Importeur/Hersteller/REP:

MH Handel GmbH
Wendenstraße 309
D-20537 Hamburg
Germany

IT

In caso di dubbio, si prega di contattare il nostro centro assistenza clienti. I nostri dettagli di contatto sono di seguito:



0039-0249471447



clienti@aosom.it

MADE IN CHINA

IMPORTATO DA/Produttore/REP:
AOSOM Italy srl
Centro Direzionale Milanofiori
Strada 1 Palazzo F1
20057 Assago (MI)
P.I.: 08567220960



FR

DONNEZ
OU
RECYCLEZ



ASSOCIATION

OU



LIVRAISON

OU



DÉCHÈTERIE

Adresses sur quefairedemesdechets.fr

Aosom